

Liquids to Value



VARINLINE® Gehäuse und Anschlussflansche
VARINLINE® Housings and Connection Flanges

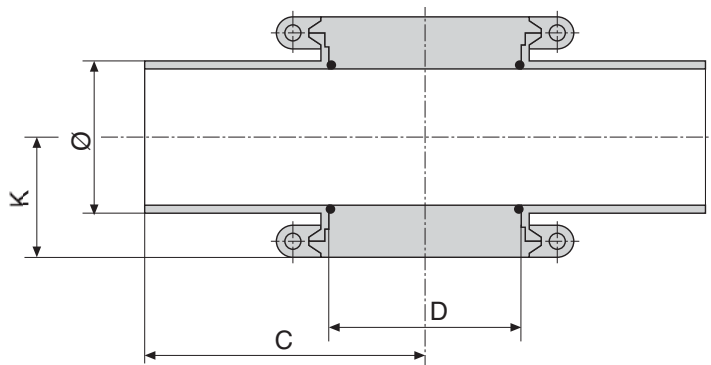
Made by GEA Tuchenhagen

Register



VARINLINE® Gehäuse

VARINLINE® Access Unit



Das VARINLINE® Gehäuse

Zentrales Konstruktionsmerkmal ist der rohrleitungsebene Aufbau. Diese sumpf- und domfreie Ausführung wird durch ein zweistütziges, kugelförmiges Durchgangsgehäuse mit standardisierten Geräteanschlüssen erreicht. So ist es möglich bis zu zwei Geräte in der Armatur zu adaptieren.

The VARINLINE® Access Unit

The core feature is the through line construction. This sump and pocket-free in-line access unit consists of two sockets enabling two standard

Abmessungen / Dimensions

		Ø	C	D	K
DN	25	29x1,5	90	50	30
DN	40	41x1,5	90	68	36
DN	50	53x1,5	90	68	42
DN	65	70x2	125	68	50
DN	80	85x2	125	68	57,5
ISO	33,7	33,7x2	114,3	50	32
ISO	42,4	42,4x2	114,3	68	36,25
ISO	48,3	48,3x2	114,3	68	39,25
ISO	60,3	60,3x2	114,3	68	45,5
ISO	76,1	76,1x2	152,4	68	53,5
1"	OD	25,4x1,6	90	50	28
1 1/2"	OD	38,1x1,6	90	68	34,5
2"	OD	50,8x1,6	90	68	40,75
2 1/2"	OD	63,5x1,6	125	68	47
3"	OD	76,2x1,6	125	68	53,5

VARINLINE® Gehäuse

VARINLINE® Access Unit

Die In-Line-Serie ist mit 3 Prozessanschlüssen lieferbar:

- Typ F** für VARINLINE® Gehäuse
DN 25, ISO 33,7 und 1"
- Typ N** für VARINLINE® Gehäuse
DN 40 / 50, ISO 42,4 / 48,3 und 1½" / 2"
- Typ S** für VARINLINE® Gehäuse
DN 65 / 80, ISO 60,3 / 76,1 und 2½" / 3" OD

Beschreibung

- Totraumfreie Einbauten von Messgeräten
- Gehäusehöhe entspricht dem Innendurchmesser der Anschlussrohrleitungen
- VARINLINE® Gehäuse können direkt in Rohrleitungen eingeschweißt oder mit handelsüblichen Anschlussarmaturen ausgerüstet werden
- Anschluss von bis zu zwei unterschiedlichen Messgeräten oder Probenahmeventilen an einem VARINLINE® Gehäuse
- Unbenutzte Prozessanschlüsse können mit Verschlussplatten verschlossen werden

Technische Daten

Werkstoff: 1.4404 / 316L
(1.4435 / 316L bei ISO)

Gehäuseoberflächen

- Standard: außen matt, innen $R_a \leq 0,8 \mu\text{m}$
- Optional: innen $R_a \leq 0,8 \mu\text{m}$,
($R_a \leq 0,4 \mu\text{m}$ auf Anfrage),
elektropoliert

Dichtungswerkstoff nach 21 CFR Part 177.2600
(FDA konform)
EPDM
optional FKM, HNBR

Rohranschlüsse

- Standard: Schweißstutzen
- Optional: handelsübliche
Flanschverbindungen

Die Gehäuse werden standardmäßig mit zwei Klappringen und O-Ringen geliefert.

Betriebsdruck

DN 25 – DN 50, ISO 33,7 - 48,3 und 1" - 2" 25 bar
DN 65 - DN 80 ISO 60,3 - 76,1 und 2½" - 3" 16 bar

Zertifikate

Werkzeugzeugnis EN 10204-2.2
Abnahmeprüfzeugnis EN 10204-3.1

The in-line access units are available in three process connection types:

- Type F** for VARINLINE® access units
DN 25, ISO 33.7 and 1"
- Type N** for VARINLINE® access units
DN 40 / 50, ISO 42.4 / 48.3 and 1½" / 2"
- Type S** for VARINLINE® access units
DN 65 / 80, ISO 60.3 / 76.1 and 2½" / 3" OD

Description

- for pocket-free installation of VARINLINE® measuring instruments into pipe systems
- clear height of the in-line access unit corresponds to the inside diameter of the connecting pipe
- VARINLINE® access units may directly be welded into pipe systems or fitted with standard connection fittings.
- for the connection up to two different VARINLINE® measuring devices or sample valves at one VARINLINE® access unit
- unused process connections can be sealed with suitable blanking plates

Technical Data

Material: 1.4404 / 316L
(1.4435 / 316L only for ISO)

Finish

- Standard: outside matt, inside $R_a \leq 0.8 \mu\text{m}$
- Options: inside $R_a \leq 0.8 \mu\text{m}$,
($R_a \leq 0.4 \mu\text{m}$ on request),
electro-polished

Sealing material as per 21 CFR Part 177.2600
(FDA approved)
EPDM
optional FKM, HNBR

Pipe connections

- Standard: weld ends
- Options: commercially available standard
flange connections

The Access Units are supplied with two clamps and O-rings.

Operating pressure

DN 25 – DN 50, ISO 33,7 - 48,3 and 1" - 2" 25 bar
DN 65 - DN 80 ISO 60,3 - 76,1 and 2½" - 3" 16 bar

Certificates

Factory test certificate EN 10204-2.2
Certificate EN 10204-3.1

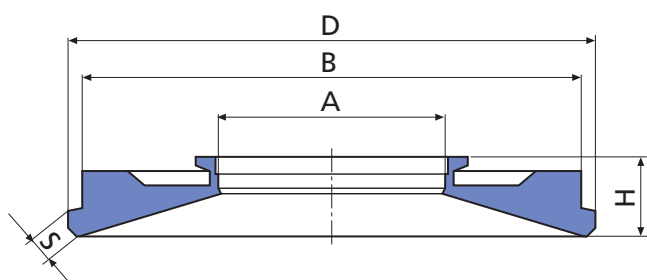
VARINLINE® Gehäuseanschlussflansch, Typ T



Der Gehäuseanschlussflansch Typ T dient der frontbündigen, tottraumfreien Aufnahme von Messgeräten, wie z.B. Druck- oder Füllstandsmessungen, Schaugläsern oder eines Probenahmeventils. Er wird in die Tank- oder Behälterwandung, in den Kegel- oder Klöpperboden eingeschweißt. Der Gehäuseanschlussflansch, Typ T ist für den Einbau in Behälter mit einer Wandstärke bis 8 mm geeignet.

Der VARINLINE®-Gehäuseanschlussflansch, Typ T ist in vier Prozessanschlussgrößen erhältlich.

- F in Nennweiten 32/25, Prozessöffnung 50 mm
- N in Nennweiten 50/40, Prozessöffnung 68 mm
- S in Nennweiten 80/65, Prozessöffnung 95 mm



Beschreibung

- Aufnahme für ein Messgerät das den tottraumfreien Einbau des Messgerätes
- Die kegelförmige Innenkontur ermöglicht auch flache Einbaulagen
- Ein Austausch und Wechsel des Messgerätes ist jederzeit möglich
- Ungenutzte Prozessanschlüsse werden mit einer Verschlussplatte verschlossen

Technische Daten

Werkstoff	1.4435 / 316L und 1.4404 / 316L Materialzeugnis: nach DIN 10204, 3.1 ADW2 auf Anfrage lieferbar
Gehäuseoberfläche	Standard $R_a \leq 0,8 \mu\text{m}$
Dichtungswerkstoff	nach 21 CFR Part 177.2600 (FDA konform) Standard EPDM optional FKM, HNBR
Betriebsdruck	10 bar
Betriebstemperatur	135° C
Sterilisationstemp.	150° C kurzzeitig
Flansch wird standardmäßig mit Klappring und O-Ring geliefert.	

Zertifikate

Werkszeugnis EN 10204-2.2
Abnahmeprüfzeugnis EN 10204-3.1

Prozessanschluss	Nennweite	A	B	D	H	S
F	32/25	50	135	145	24	max. 8
N	50/40	68	155	165	24,5	max. 8
S	80/65	95	190	200	28	max. 8

Zum verzugfreien Einbau steht eine Einschweißvorrichtung (leihweise erhältlich) zur Verfügung mit der ein sicheres und einfaches Einschweißen ermöglicht wird.

VARINLINE® Housing Connection Flange, Type T

The housing connection flange, type T is used for pocket-free front-flush installation of measurement instruments such as pressure, level sensors, sight glasses or sample valves. The flange may be welded into the tank wall, in the tank cone or dished tank bottom. The housing connection flange, type T is designed for installation into vessels of a wall thickness up to 8 mm.

The VARINLINE® Housing connection flange, type T is available in four process connection sizes

- F in nominal widths 32/25,
process port 50 mm
- N in nominal widths 50/40,
process port 68 mm
- S in nominal widths 80/65,
process port 95 mm

Description

- Holds one measurement instrument for pocket-free installation
- The exchange or replacement of the measuring instrument is possible at any time
- Unused process ports may be sealed with a blanking plate.

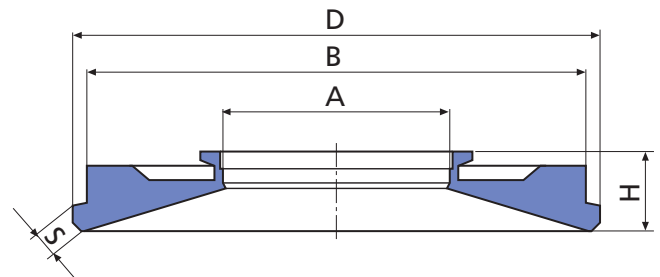
Technical Data

Material	1.4404 / 316L Material certificate DIN 10204, 3.1 ADW2 available on request
Housing surface	Standard $R_a \leq 0,8 \mu\text{m}$
Sealing material	as per 21 CFR Part 177.2600 (FDA approved) Standard EPDM optional FKM, HNBR
Operating pressure	10 bar
Operating temp.	135° C
Sterilisation temp.	150° C short-time

In the standard version, the flange is supplied with hinged clamp and O-ring.

Certificates

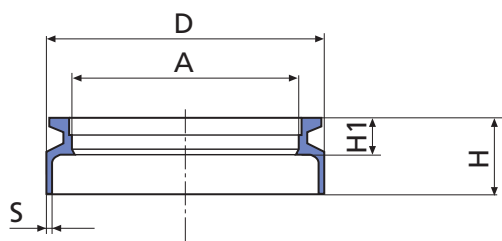
Factory test certificate EN 10204-2.2
Certificate EN 10204-3.1



Process connection					
Nominal width	A	B	D	H	S
F 32/25	50	135	145	24	max. 8
N 50/40	68	155	165	24.5	max. 8
S 80/65	95	190	200	28	max. 8

For stress-free installation, a welding device is available (on loan) which facilitates the safe welding.

VARINLINE® Gehäuseanschlussflansch, Typ U



Prozessanschluss		A	D	H	H1	S
F	32/25	50	70	25	12	2
N	50/40	68	85	25	12	2
S	80/65	95	114	30	15	2,5

Der Gehäuseanschlussflansch Typ U dient der frontbündigen, tottraumfreien Aufnahme von Messgeräten, wie z.B. Druck- oder Füllstandsmessungen, Schaugläsern oder eines Probenahmeventils. Er wird in die Tank- oder Behälterwandung, in den Kegel- oder Klöpperboden eingeschweißt.

Der VARINLINE® Gehäuseanschlussflansch, Typ U ist in drei Prozessanschlussgrößen erhältlich.

- F in Nennweiten 32/25,
Prozessöffnung 50 mm
- N in Nennweiten 50/40,
Prozessöffnung 68 mm
- S in Nennweiten 80/65,
Prozessöffnung 95 mm

Beschreibung

- Aufnahme für ein Messgerät das den tottraumfreien Einbau des Messgerätes
- Die kegelförmige Innenkontur ist für flache Einbaulagen geeignet
- Ein Austausch und Wechsel des Messgerätes ist jederzeit möglich
- Ungenutzte Prozessanschlüsse werden mit einer Verschlussplatte verschlossen
- Zum Behältereinbau ist keine Einschweißvorrichtung erforderlich, Anschweißanweisung beachten

Technische Daten

Werkstoff	1.4404 / 316L Materialzeugnis: nach DIN 10204, 3.1 ADW2 auf Anfrage lieferbar
Gehäuseoberfläche	Standard $R_a \leq 0,8 \mu\text{m}$
Dichtungswerkstoff	nach 21 CFR Part 177.2600 (FDA konform) Standard EPDM optional FKM, HNBR
Betriebsdruck	10 bar
Betriebstemperatur	135° C
Sterilisationstemp.	150° C kurzzeitig
Flansch wird standardmäßig mit Klappring und O-Ring geliefert.	

Zertifikate

Werkszeugnis EN 10204-2.2
Abnahmeprüfzeugnis EN 10204-3.1

VARINLINE® Housing Connection Flange, Type U

The housing connection flange, type U is used for pocket-free front-flush installation of measurement instruments such as pressure, level sensors, sight glasses or sample valves. The flange may be welded into the tank wall, in the tank cone or dished tank bottom. The housing connection flange, type T is suitable for installation into tanks with a wall thickness of 8 mm max.

The VARINLINE® Housing connection flange, type U is available in three process connection sizes

- F in nominal widths 32/25,
process port 50 mm
- N in nominal widths 50/40,
process port 68 mm
- S in nominal widths 80/65,
process port 95 mm

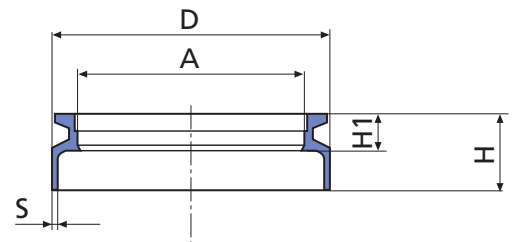
Description

- Holds one measurement instrument for pocket-free installation
- The exchange or replacement of the measuring instrument is possible at any time
- Unused process ports may be sealed with a blanking plate.
- The installation into a tank does not require the use of a welding device; observe the welding instructions

Technical Data

Material	1.4404 / 316L Material certificate DIN 10204, 3.1 ADW2 available on request
Housing surface	Standard $R_a \leq 0.8 \mu\text{m}$
Sealing material	as per 21 CFR Part 177.2600 (FDA approved) Standard EPDM optional FKM, HNBR
Operating pressure	10 bar
Operating temp.	135°C
Sterilisation temp.	150°C short-time

In the standard version, the flange is supplied with hinged clamp and O-ring.



Process connection

Nominal width	A	D	H	H1	S
F 32/25	50	70	25	12	2
N 50/40	68	85	25	12	2
S 80/65	95	114	30	15	2.5

Certificates

Factory test certificate EN 10204-2.2
Certificate EN 10204-3.1



Process Equipment

GEA Tuchenhagen GmbH

Am Industriepark 2-10, 21514 Büchen, Germany

Telefon +49-(0)4155 49-0, Telefax +49-(0)4155 49-2428

sales.geatuchenhagen@geagroup.com, www.tuchenhagen.de